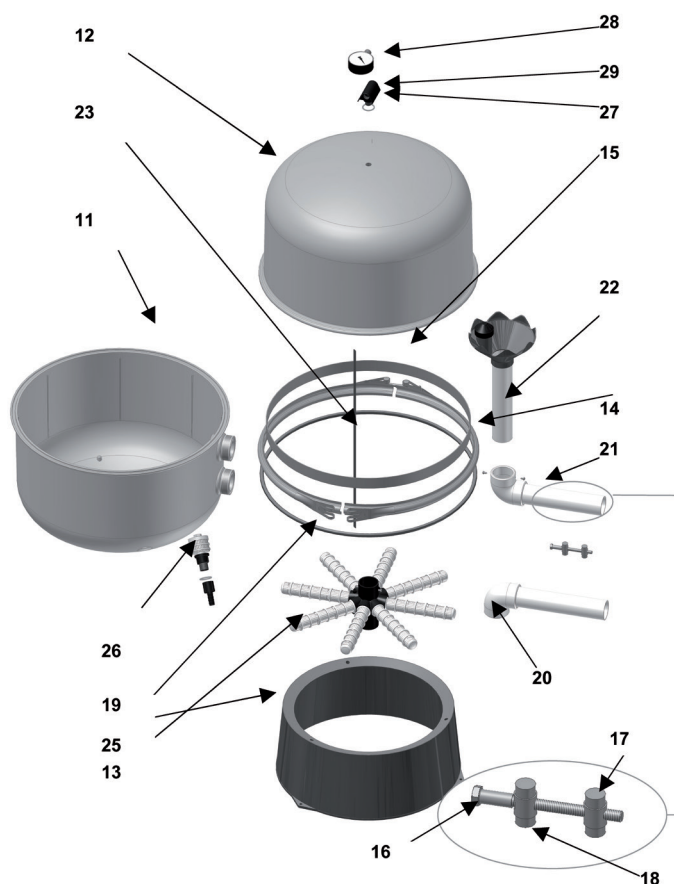


# Kunststoffsandfilteranlagen Type 400 und Type 500

Art.-Nr. 52.510.001 / 52.510.010



Pos.	Bezeichnung	Art.-Nr.	€/Stk.
11	Unterschale Type 400	05.100.480	290,20
11a	Unterschale Type 500	05.100.510	353,25
12	Oberschale Type 400	05.100.481	243,75
12a	Oberschale Type 500	05.100.511	275,85
13	Sockel Type 400	05.100.482	75,95
13a	Sockel Type 500	05.100.512	94,00
14	Spannring komplett Type 400	05.100.483	140,20
14a	Spannring komplett Type 500	05.100.513	181,10
15	Innenring Type 400	05.100.484	55,85
15a	Innenring Type 500	05.100.514	63,75
16	Spannschraube M 8 x 100	05.100.485	14,10
17	Gewinderolle M 8	05.100.486	6,85
18	Lochrolle MS	05.100.487	6,85
19	Dichtring Type 400	05.100.488	40,40
19a	Dichtring Type 500	05.100.515	46,95
20	Einlauf-Garnitur Type 400	05.100.489	37,00
20a	Einlauf/Auslauf-Garnitur Type 500	05.100.516	42,95
21	Auslauf-Garnitur Type 400	05.100.490	39,45
22	Einlaufkopf komplett Type 400	05.100.491	42,75
22a	Einlaufkopf komplett Type 500	05.100.517	62,40
23	Entlüftungsrohr Type 400	05.100.492	8,20
23a	Entlüftungsrohr Type 500	05.100.518	10,15
25	Filterkreuz Type 400	05.100.494	117,25
25a	Filterkreuz Type 500	05.100.519	123,10
26	Entleerung komplett	05.100.530	23,00
27	Dichtung 3/8"	05.100.496	1,00
28	Manometer 3/8"	05.100.498	25,40
29	Entlüftung komplett	05.100.499	20,75
30	Anschlussstutzen (ohne Abb.)	05.100.504	9,10
31	Anschlussmuffe (ohne Abb.)	05.100.505	8,90
32	Überwurfmutter (ohne Abb.)	05.100.506	10,50